

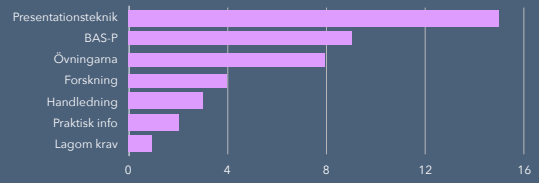
Instruktörsutbildning dag 4

Gemensam avslutning
Erfarenheter från övningsdagarna
Hur stort är ABC/Komet?
Lokal statistik
Gruppledarutbildning A-Ö
Framtiden
Nästa steg i utbildningen
Utvärdering

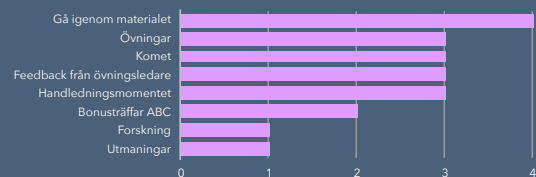


Erfarenheter

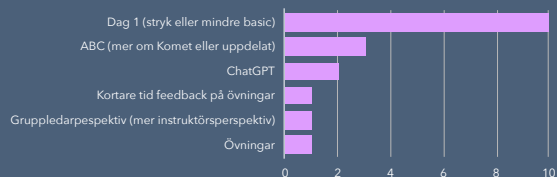
Vilken lärdom/erfarenhet kommer du ha mest nytta av som instruktör?



Vad önskar du att vi hade gjort mer av under utbildningen?



Vilket inslag skulle du i så fall minska?



Ni är redan gruppleddare!

Föräldragrupp

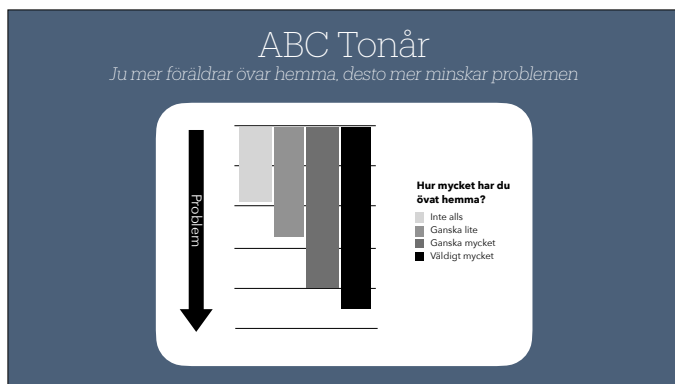


Gruppleddarutbildning

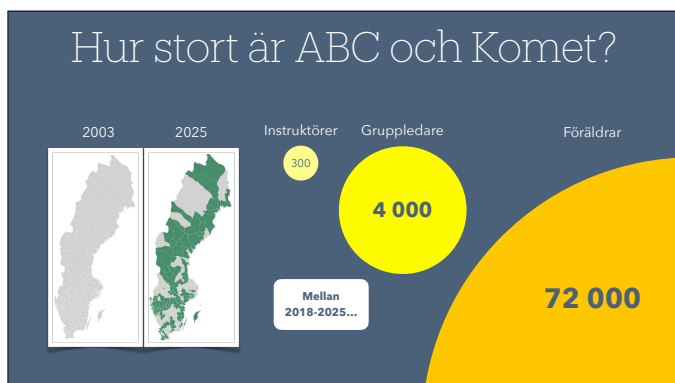


Kom ihåg: Visa istället för att prata!

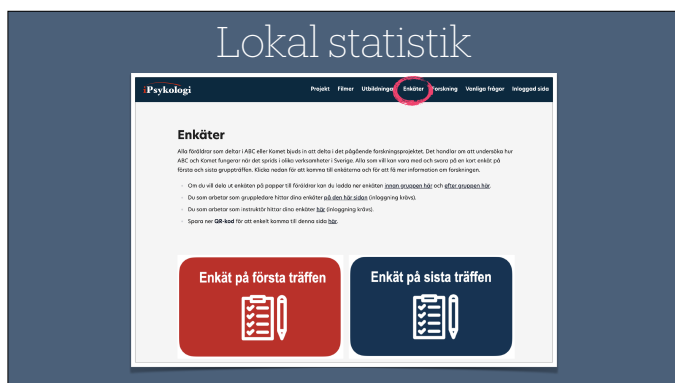
En egen erfarenhet från övningsdagarna: Många gånger blir man nervös och låst i den här typen av övningar. Det man gör som instruktör påminner mycket om det en gruppleddare gör - ni kan det redan. Ofta finns möjlighet att visa istället för att prata - dvs. att visa för de blivande gruppleddarna hur man genomför ett moment eller tar en diskussion med föräldrar, istället för att prata allmänt/principiellt om det.



En förenklad bild av resultatet från studien om ABC-tonår, som visar betydelsen av att föräldrarna arbetar hemma. Att visa för gruppledare (och som de i sin tur ev. kan visa för föräldrar). I bilden syns bland annat att problemen hemma med ungdomarna minskade dubbelt så mycket i familjer där föräldrarna övade väldigt mycket, jämfört med de som inte övade alls.



Bilden visar att det 2003 inte fanns strukturerade föräldrastödsprogram (typ ABC/Komet) i någon kommun, men att ABC och Komet i dag finns i två tredjedelar av kommunerna. Bilden visar också att vi i KI-projektet under åren 2018-2025 har utbildat ca 300 instruktörer, som i sin tur har utbildat ca 4000 gruppledare, som i sin tur har mött ca 72000 föräldrar. Den sista siffran bygger på uppskattningen att varje utbildad gruppledare i snitt har tre grupper med i snitt 6 föräldrar.



Bilden visar var enkäterna som föräldrar kan besvara på första och sista träffen finns på www.ipsykologi.se. De kommuner som använder dessa kan enkelt ta del av lokal statistik genom att:

1. Gå till "Inloggad sida".
2. Scrolla längst ner - till höger finns "Lokal statistik"
3. Välj din kommun, tidsperiod och program, så får du se hur föräldrar i din kommun har svarat jämfört med övriga Sverige.

Lokal statistik

Vad säger ni Tina och Britta?

Ska vi kolla läget i Nacka och Huddinge?

De kommuner som använder enkäterna på första och sista träffen kan enkelt ta del av lokal statistik genom att:

1. Gå till "Inloggad sida".
2. Scrolla längst ner - till höger finns "Lokal statistik"
3. Välj din kommun, tidsperiod och program, så får du se hur föräldrar i din kommun har svarat jämfört med övriga Sverige.

Under presentationen kollade vi på Nacka (som Tina arbetar i) och Huddinge (som Britta jobbat i). Vi kunde konstatera att det var fler föräldrar som svarat i Nacka, att det var fler som var födda utanför Sverige i Huddinge och att båda hade fina effekter på att minska tjat hemma (ett axplock av statistiken).

Gruppledarutbildningen A-Ö

OBS! All denna info (inklusive länkar till formulär och dokument) finns på www.ipsykologi.se/inst25

1. Sätt datum

6. Innan varje utb.dag: kolla PPT

2. Rekrytera gruppledare och föräldrar

7. Under utb: Notera närvaro

3. Registrera utbildningen

www.ipsykologi.se => Inloggad sida => Enkäter för instruktörer

8. Utvärdera utbildningen

www.ipsykologi.se => Inloggad sida => Enkäter för gruppledare

4. Skriv ut eller beställ material till gruppledare och föräldrar (om det är din roll).

9. Ge certifikat till godkända gruppledare

5. Lokal, utrustning, fika

10. Uppföljningsenkät efter gruppledarutb.

www.ipsykologi.se => Inloggad sida => Enkäter för instruktörer

Denna bild är en översikt av alla stegen för en instruktör som genomför en gruppledarutbildning. Alla steg finns med ytterligare detaljer på www.ipsykologi.se/inst25, där det också finns länkar till alla formulär och dokument.



Denna bild visar planen för framtiden, när KI-projektet om spridning av ABC och Komet upphör vid årsskiftet. Detta vet vi nu:

1. KI och Länsstyrelsen i Stockholm kommer att bilda en ideell förening ("Utilitas")
2. Från 2026 kommer föreningen dels kunna ordna utbildningar i program som utvecklats av KI (eller andra universitet).
3. Föreningen kommer också kunna fortsätta att erbjuda stöd till befintliga gruppleddare och instruktörer, på samma sätt som KI har gjort senaste åren (hemsidan ipsykologi, nätverksmöten, lokal statistik).

Beroende på besked vi väntar på från Stockholms stad (som äger ABC, Komet och Tryggare barn), så kan föreningen eventuellt fortsätta att arrangera instruktörsutbildningar i dessa program. Likaså kan föreningen tillhandahålla plattform för att bedriva internetkomet. Detta beror dock alltså på vad Stockholms stad beslutar.



Bilden visar vilka steg som återstår för er på instruktörsutbildningen.

Utvärdering

När utbildningen är klar i december!

Ni kommer få utvärdera instruktörsutbildningen mot slutet av terminen (vi skickar enkät), då alla moment är klara (handledning, uppföljning).

Tack!



Katten mår bra igen!